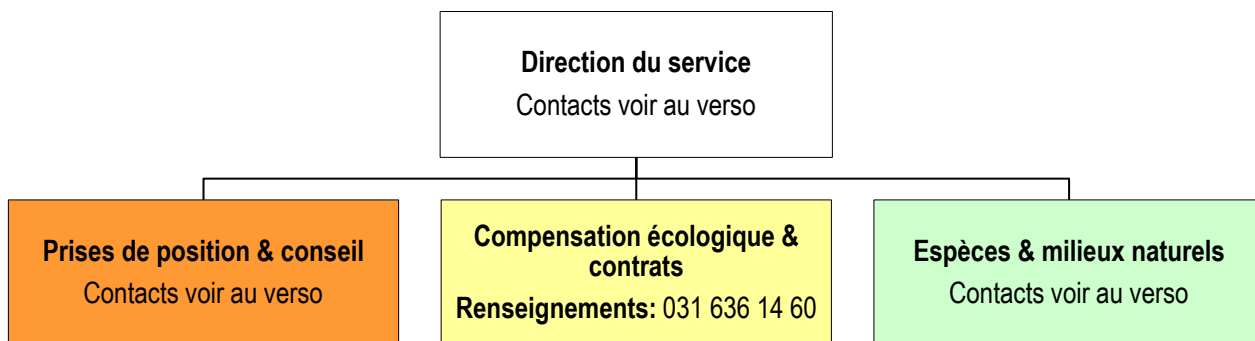


Bienvenue au service de la promotion de la nature (SPN)

Vous cherchez un renseignement sur la compensation écologique, la protection des espèces ou des biotopes ou sur l'impact d'un projet sur l'environnement. Cette fiche d'information vous indique la personne à contacter au sein du service de promotion de la nature. En cas de doute, notre secrétariat et les chefs des domaines se tiennent à votre disposition pour vous orienter.

Organisation (situation en avril 2018)



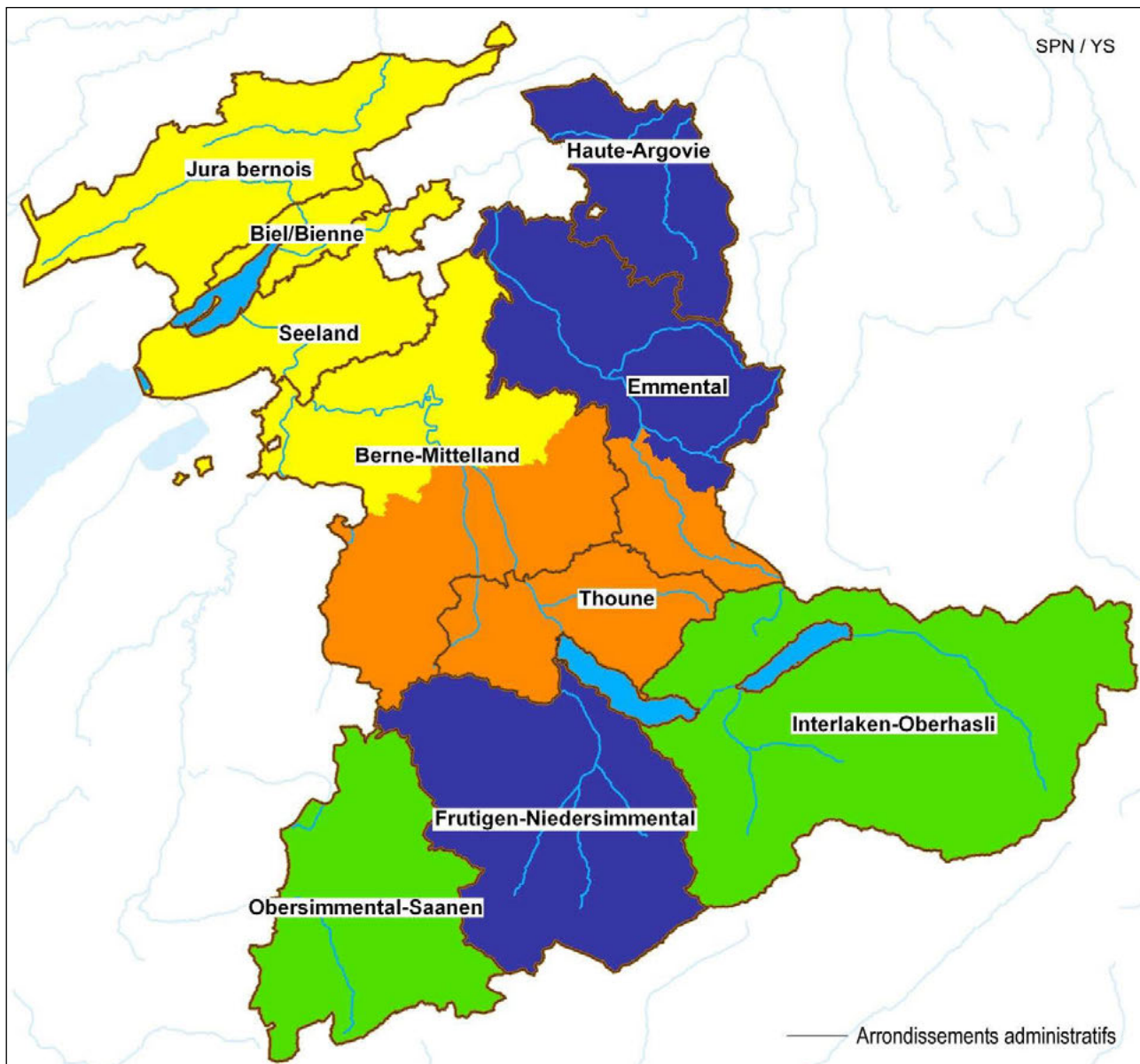
Ressorts

Ressorts	Missions
Direction du service	Dirige et représente le service à l'extérieur, pilote les projets complexes ou à implications politiques, assiste le personnel Fournit des services à l'ensemble des domaines, notamment en matière d'administration, d'informatique et de relations publiques. Autorisations exceptionnelles (cueillette de champignons, cristaux, plongée)
Prises de position & conseil	Examine, dans le cadre des procédures d'autorisation prévues à cet effet, la légalité des projets de construction et des plans en dehors des réserves naturelles cantonales et la possibilité de les autoriser. Conseille les communes, les services administratifs, les requérants, les ingénieurs et planificateurs chargés de mission, etc. pour optimiser les projets.
Compensation écologique & contrats	Exécution des surfaces de promotion de la biodiversité (SPB) selon les ordonnances sur les paiements directs (OPD), niveau de qualité I, II et III. Négocie et administre les contrats d'exploitation pour les terrains secs, les zones humides et dans les réserves naturelles cantonales. Conseille les agriculteurs.
Espèces & milieux naturels	S'occupe des réserves naturelles cantonales (mise sous protection, entretien, valorisation); projets de promotion des espèces et des milieux naturels (incl. les contrats de protection des espèces); application de l'inventaire fédéral (ex: tourbières bombées, zones alluviales, sites de reproduction des batraciens). Contrôle la légalité des interventions dans les réserves naturelles cantonales et les inventaires fédéraux et la possibilité de les autoriser. Délivre les autorisations exceptionnelles.

Les membres du personnel du service de la promotion de la nature (situation en avril 2018)

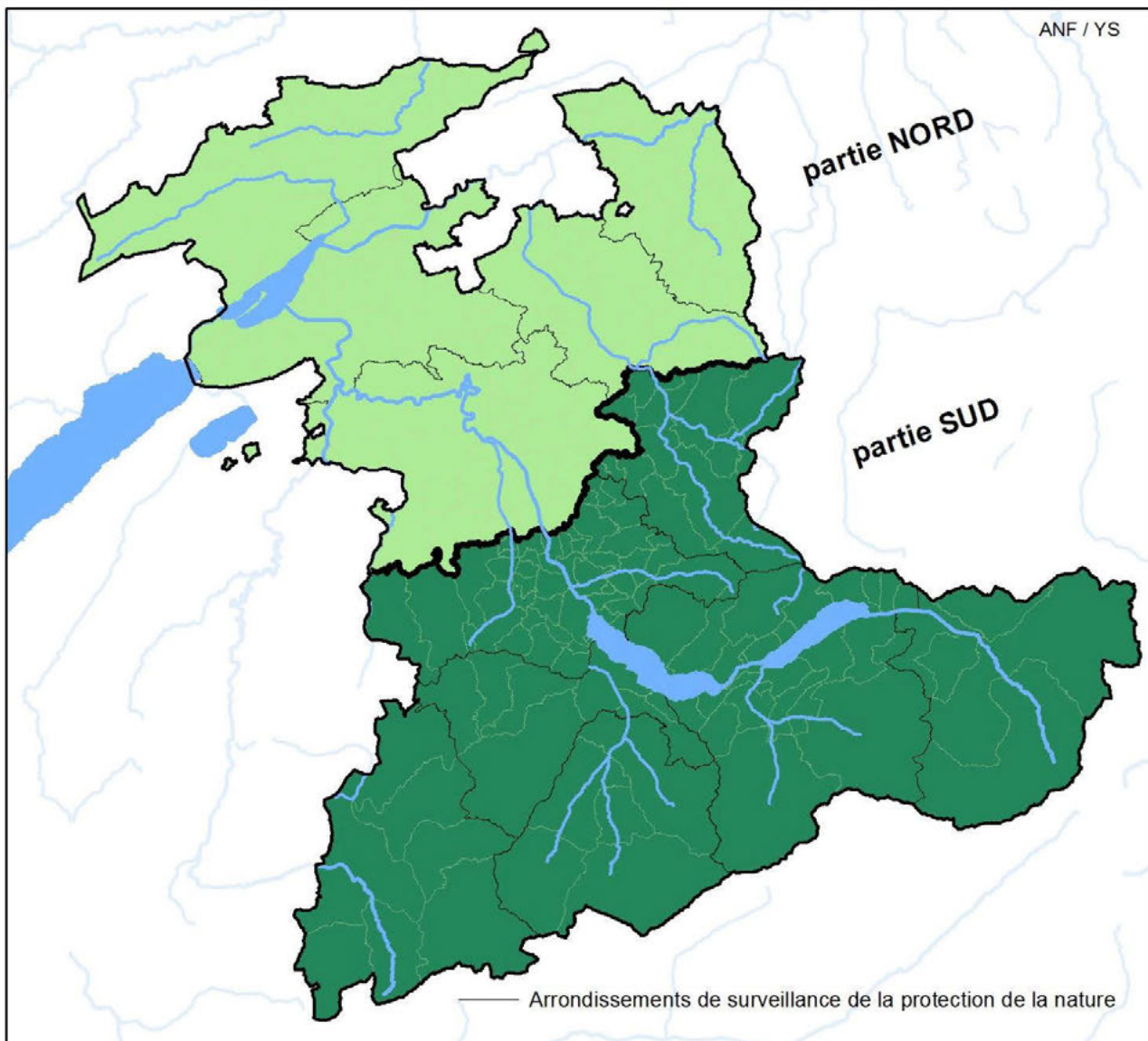
Ressorts	Missions / compétence régionale	Ligne directe	E-mail
Membres du personnel			prénom.nom@vol.be.ch
Direction du service			
Dr Urs Käzlig-Schoch	Chef du service	031 636 14 51	urs.kaenzig
Dr Erwin Jörg	Chef adjoint du service, informatique, relations publiques, chef du projet Neobiota	031 636 14 52	erwin.joerg
Doris Baumann	Cheffe du secrétariat, administration, comptabilité, autorisations exceptionnelles (cueillette de champignons, cristaux, plongée)	031 636 14 53	doris.baumann
Dr Yvonne Stampfli	Gestion du système d'information géographique (SIG), signalisation des sites protégés (coordination, production, entretien)	031 636 14 54	yvonne.stampfli
Prises de position & conseil			
Dr Fabian Meyer	Chef du ressort, arrondissement administratif Frutigen-Niedersimmental, Haute-Argovie, Emmental (partiellement)	031 636 14 55	fabian.meyer
Ingeborg Kump	Arrondissement administratif Berne-Mittelland (partiellement), Thoune, Emmental (partiellement)	031 636 18 45	ingeborg.kump
Dr Nadine Sandau	Arrondissement administratif du Jura bernois, Biel/Bienne, Seeland, Berne-Mittelland (partiellement)	031 636 30 17	nadine.sandau
Kurt Rösti	Arrondissement administratif Obersimmental-Saanen, Interlaken-Oberhasli	031 636 14 56	kurt.roesti-buchs
Compensation écologique & contrats			
Florian Burkhalter	Co-chef du ressort, exécution de la qualité du paysage, exécution de la mise en réseau selon OPD	031 636 14 58	florian.burkhalter
Andreas Brönnimann	Co-chef du ressort, exécution des surfaces de promotion de la biodiversité (SPB) selon OPD, deuxième degré de qualité	031 636 14 59	andreas.broennimann
Markus Krähenbühl	Protection contractuelle de la nature (réserves naturelles), exécution de la mise en réseau selon OPD	031 636 14 65	markus.kraehenbuehl
Res Hofmann	Administration et exécution l'inventaire des zones humides (ZH/BM): contrôle d'objets, cartographie ultérieure, contrats	031 636 14 64	andreas.hofmann
Bernhard Stöckli	Administration et exécution l'inventaire des terrains secs (TS/PPS): contrôle d'objets, cartographie ultérieure, contrats Support du système d'information géographique (SIG) du site Schwand	031 636 14 62	bernhard.stoekli
Sabine Beer	Exécution de la qualité du paysage (CQP) selon OPD	031 636 14 61	sabine.beer
Manuela Zbinden	Administration des contrats (réserves naturelles, protection des espèces, terrains secs et zones humides) et SPB	031 636 14 60	manuela.zbinden
Espèces & milieux naturels			
Partie NORD (voir rayons de responsabilité du ressort)			
Franziska von Lerber	Cheffe du ressort et axe partie NORD	031 636 14 66	franziska.vonlerber
Petra Graf	Axe partie NORD	031 636 14 68	petra.graf
Olivier Bessire	Axe partie NORD	031 636 14 69	olivier.bessire
Dominique Hindermann	Axe partie NORD	031 636 14 71	dominique.hindermann
Heinz Garo	Responsable de réserves NORD	079 222 40 37	heinz.garo
Partie SUD (voir rayons de responsabilité du ressort)			
Annelies Friedli	Axe partie SUD	031 636 14 70	annelies.friedli
Brigitte Holzer	Axe partie SUD	031 636 14 63	brigitte.holzer
Thomas Leu	Axe partie SUD	031 636 14 67	thomas.leu
Ruedi Wyss	Responsable de réserves SUD	079 222 40 39	ruedi.wyss

Rayons de responsabilité du ressort prises de position & conseil



Prises de position & conseil		
Dr Fabian Meyer	Chef du ressort, Frutigen-Niedersimmental, Haute-Argovie, Emmental (partiellement)	■
Dr Nadine Sandau	Jura bernois, Biel/Bienne, Seeland, Berne-Mittelland (partiellement)	■
Kurt Rösti	Obersimmental-Saanen, Interlaken-Oberhasli	■
Ingeborg Kump	Berne-Mittelland (partiellement), Thoune, Emmental (partiellement)	■

Rayons de responsabilité du ressort espèces & milieux naturels



Adresse

Office de l'agriculture et de la nature
Service de la promotion de la nature
Schwand 17
3110 Münsingen
Téléphone 031 636 14 50, Télécopie 031 636 14 29
info.anf(at)vol.be.ch
www.be.ch/nature

