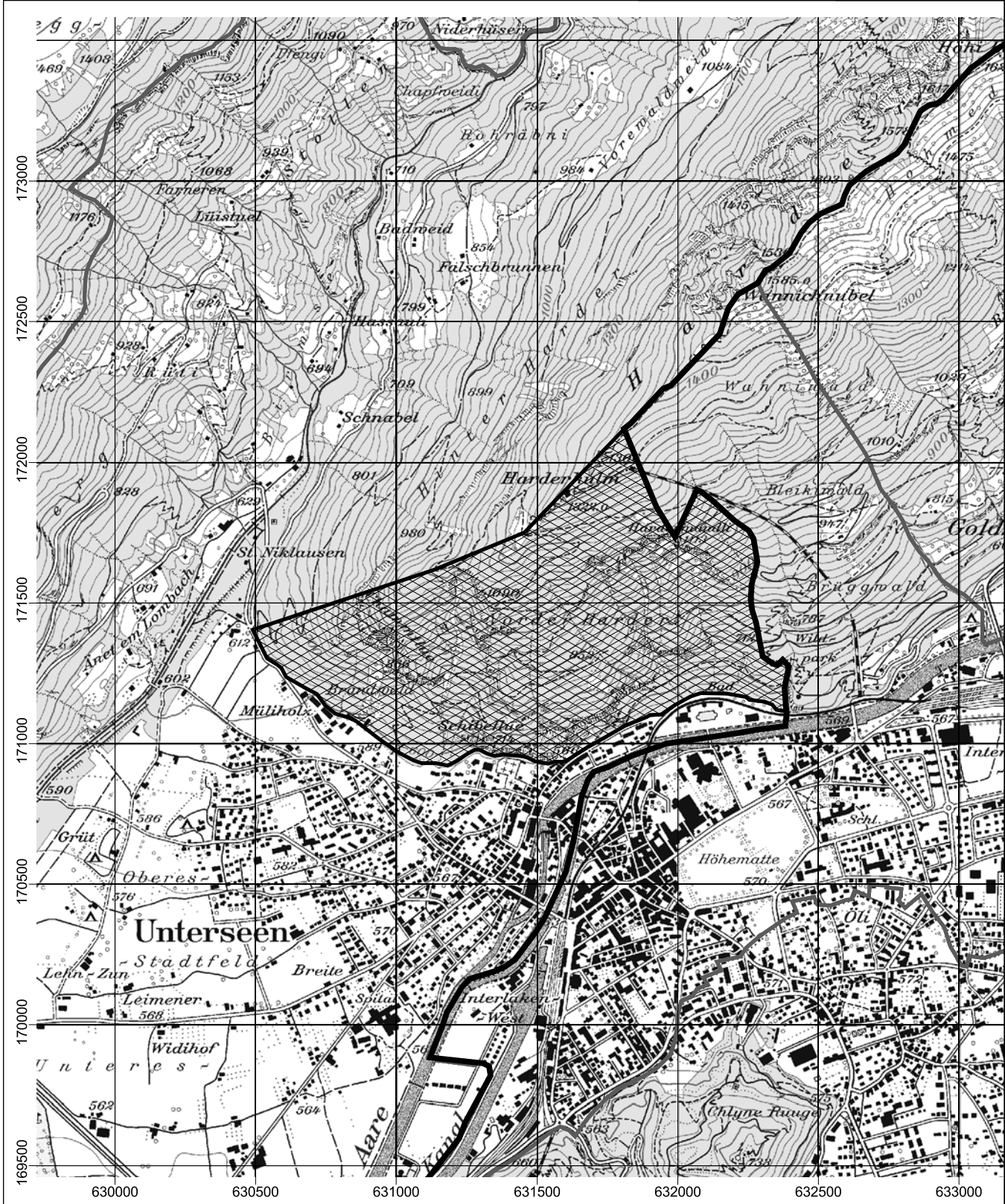


Gemeinde(n): Unterseen	Name: Vorder Harder	Objekt / Koord.-Blatt Nr.: 8
Vorrangfunktion: Schutz vor Naturgefahren	Waldfläche (ha): 102	Priorität: 1
<u>Beschreibung / Ausgangslage</u>		
Waldzustand:		
<ul style="list-style-type: none"> - BSF-Wald - Waldbau-C-Projekt Vorder Harder (Abschluss 2007), Steinschlagschutznetze, Schutzdamm - 570-1300 m:ü.M., Exposition S, 40->100%, von Felsbändern durchzogen - Seltene Waldgesellschaften: 2, 14, 15, 16, 17, 65 		
Gefahrenpotenzial: Steinschlag, Murgang, Lawinen		
Schadenpotenzial: Dorf Unterseen, BLS, Kantonsstrasse etc.		
Inventare / Besonderes:		
<ul style="list-style-type: none"> - z.T. WNI Objekt 593.10 - Reptilien 		
<u>Ziele / Massnahmen / Handlungsbedarf</u>		
<i>Ziele:</i> Schutz von Unterseen und der Verkehrswege		
<i>Massnahmen:</i> Erziehung von stufigen Beständen, Altbestände Verjüngen, Jungwaldpflege		
<i>Handlungsbedarf:</i> Steinschlaggefahr		
<u>Umsetzung / Vorgehen</u>		
<i>Umsetzung:</i>	Schutzwaldpflegeprojekt (Nachfolgeprojekt für laufendes Projekt)	<i>Beginn (Jahr):</i> 2008
<i>Vorgehen:</i>	Massnahmenplanung gemäss neuen Projektvorschriften	
<u>Kosten / Finanzierung</u>		
<i>Kosten:</i>	Fr. 300'000.-	
<i>Finanzierung:</i>	Bund, Kanton, Gemeinde	
<u>Beteiligte / Koordination</u>		
<i>Federführung:</i>	WAbt	
<i>Beteiligte:</i>	Gemeinde, Waldeigentümer, TBA, BLS, NSI, JI	
<i>Stand der Koordination:</i>	<input checked="" type="checkbox"/> Festsetzung	<input type="checkbox"/> Zwischenergebnis <input type="checkbox"/> Vororientierung
<u>Besonderheiten</u>		
Östlich angrenzender Wald weist ebenfalls besondere Schutzfunktionen auf (RWP Brienersee)		

Gemeinde(n): Unterseen	Name: Vorder Harder	Objekt- nummer: 8
Vorrangfunktion: Schutz vor Naturgefahren	Waldfläche: 102 ha	Priorität: 1



Die Karteneinträge haben nur hinweisenden und nicht behördenverbindlichen Charakter.



Reproduziert mit Bewilligung von swisstopo (JA002105) Originalmassstab 1:20'000