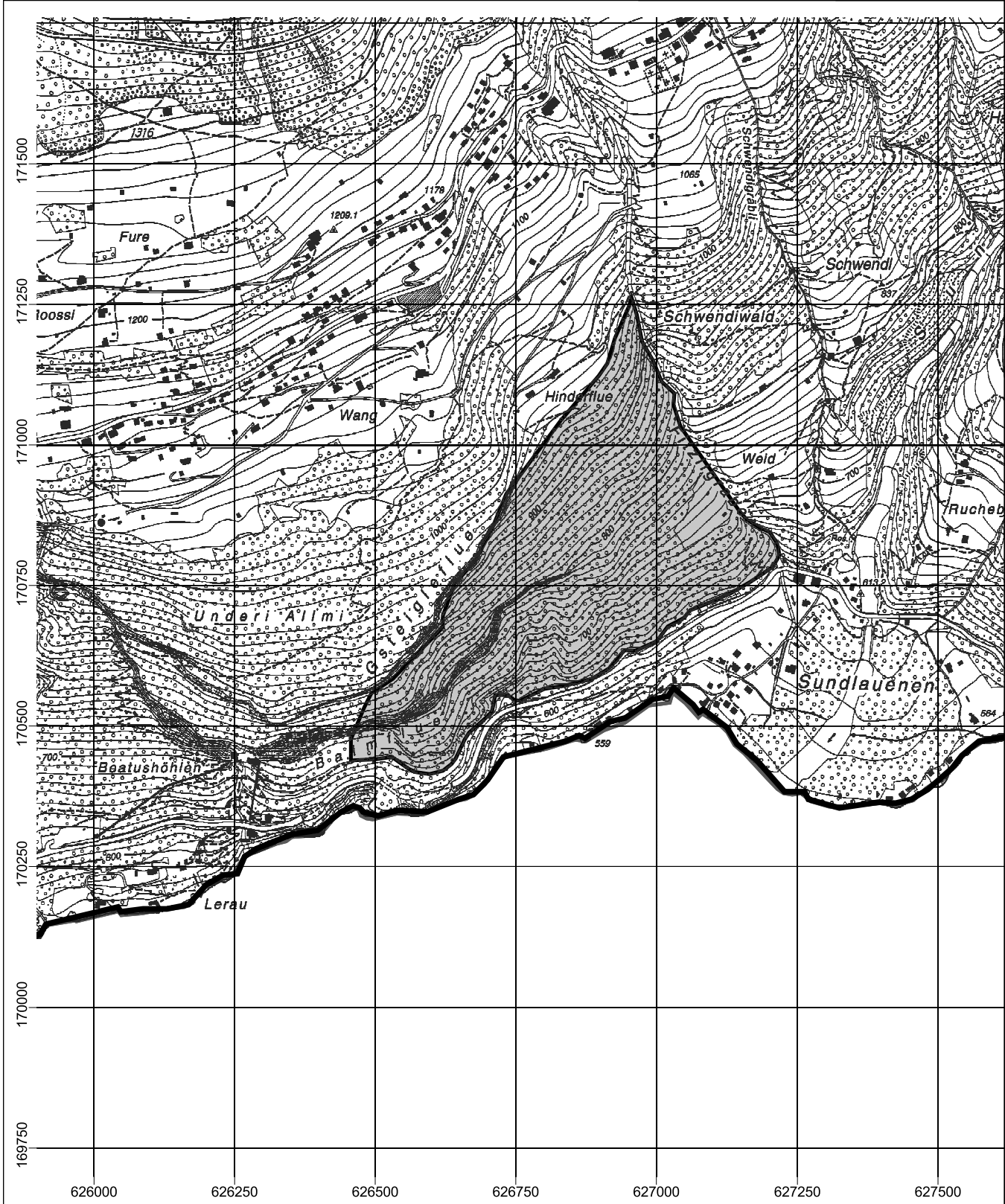


Gemeinde(n): Beatenberg	Name: Gmeinried	Objekt / Koord.-Blatt Nr.: 7
Vorrangfunktion: Schutz vor Naturgefahren	Waldfläche (ha): 22	Priorität: 2
<u>Beschreibung / Ausgangslage</u> Waldzustand: <ul style="list-style-type: none"> - BSF-Wald, Steinschlag. Schutznetze 2003 montiert - 600 - 950 m.ü.M, Exposition SSO, 60 - >100%, von Felsbändern durchzogen - Normale Waldbewirtschaftung nicht möglich - Seltene Waldgesellschaften: 13, 14a, 17, 61. Gefahrenpotenzial: Steinschlag Schadenpotenzial: Dorf Sundlauenen, Kantonsstrasse Inventare / Besonderes: WNI-Objekt Nr. 571.13		
<u>Ziele / Massnahmen / Handlungsbedarf</u> <i>Ziele:</i> Schutz des Dorfes Sundlauenen und der Kantonsstrasse <i>Massnahmen:</i> Verbesserung Schutzfunktion des Waldes, Schutzwaldpflegeprojekt <i>Handlungsbedarf:</i> Steinschlaggefahr		
<u>Umsetzung / Vorgehen</u> <i>Umsetzung:</i> Schutzwaldpflegeprojekt <i>Beginn (Jahr):</i> 2013 <i>Vorgehen:</i> Vorabklärungen treffen		
<u>Kosten / Finanzierung</u> <i>Kosten:</i> 100'000.- <i>Finanzierung:</i> Bund, Kanton		
<u>Beteiligte / Koordination</u> <i>Federführung:</i> WAbt (TBA) <i>Beteiligte:</i> NSI, JI, Waldeigentümer <i>Stand der Koordination:</i> <input type="radio"/> Festsetzung <input type="radio"/> Zwischenergebnis <input checked="" type="radio"/> Vororientierung		
<u>Besonderheiten</u> Vor-Vorstudie IMPULS 1995 Ein grosser Teil des Waldes im Perimeter ist Kantonseigentum (TBA)		

Gemeinde(n): Beatenberg	Name: Gmeinried	Objekt- nummer: 7
Vorrangfunktion: Schutz vor Naturgefahren	Waldfläche: 22 ha	Priorität: 2



Die Karteneinträge haben nur hinweisenden und nicht behördenverbindlichen Charakter.

 Massnahmenobjekte
  RWP-Perimeter
  Gemeindegrenzen
  0 200 400 Meter

Kartengrundlage: UP5, © Amt für Geoinformation Originalmassstab 1:10'000