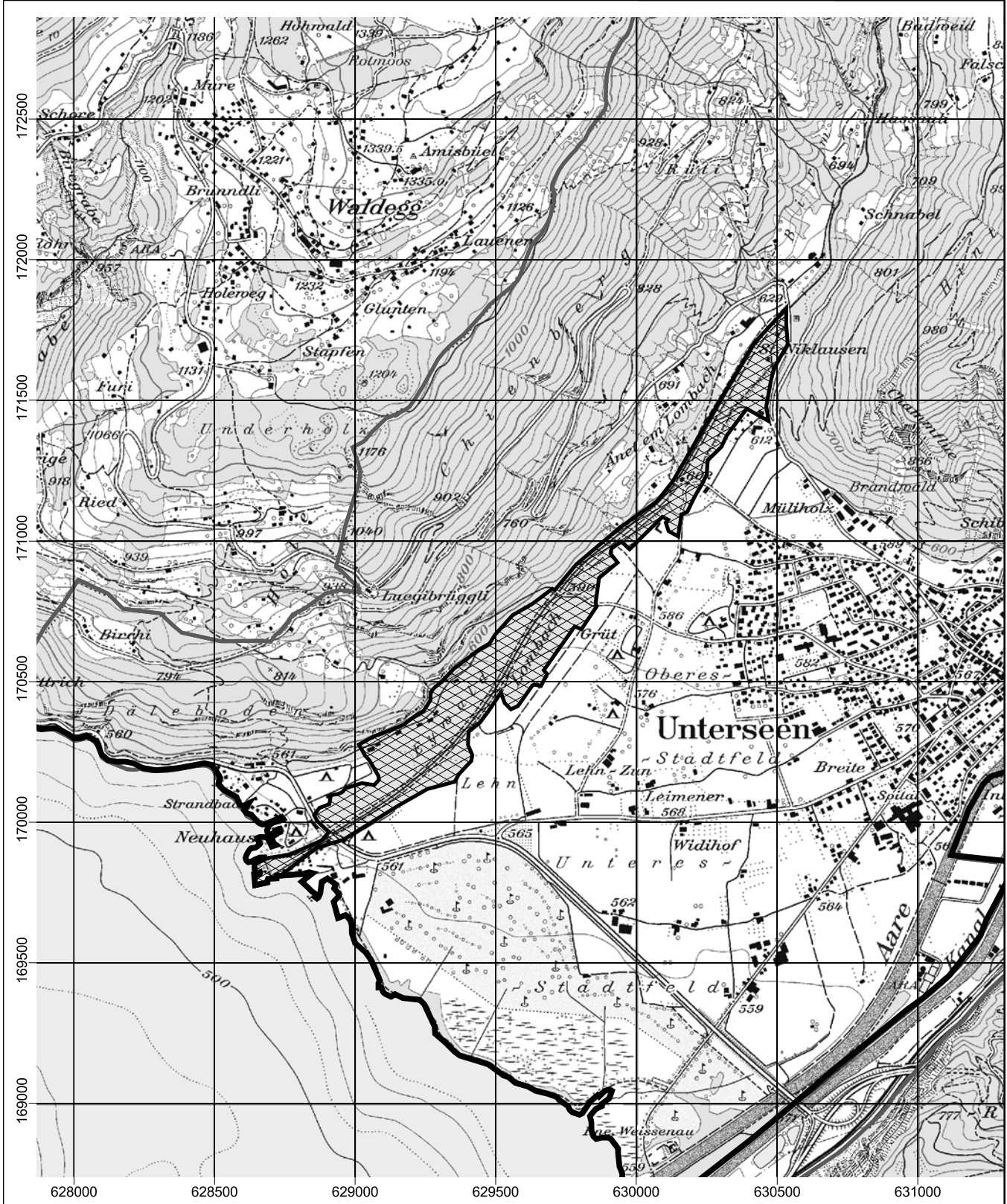


Gemeinde(n): Unterseen	Name: Eywälder Lombach	Objekt / Koord.-Blatt Nr.: 5
Vorrangfunktion: Freizeit und Erholung	Waldfläche (ha): 34	Priorität: 1
<u>Beschreibung / Ausgangslage</u> Waldzustand: <ul style="list-style-type: none"> - wechsellrockene Standorte auf Lombachschotter - oft standortsfremde Bestände mit hohem Fichtenanteil - Verbau-/Renaturierungsprojekt, Leitdämme, Ueberflutungszone - Naherholungsgebiet Unterseen: Spazierwege, Reitwege, Vita-Parcours Inventare/Besonderes: <ul style="list-style-type: none"> - Reptilien beim Delta 		
<u>Ziele / Massnahmen / Handlungsbedarf</u> <i>Ziele:</i> <ul style="list-style-type: none"> - Sicherstellung der Erholungsinteressen - Erhöhung des Laubholzanteils, Waldverjüngung primär mit Naturverjüngung <i>Massnahmen:</i> <ul style="list-style-type: none"> - Anpassung der Erholungseinrichtungen an Ueberflutung/natürliche Umgestaltung - Steuerung und Lenkung der Erholungsnutzung <i>Handlungsbedarf:</i> <ul style="list-style-type: none"> - Ueberflutungszone. 		
<u>Umsetzung / Vorgehen</u> <i>Umsetzung:</i> Bei Bedarf <i>Beginn (Jahr):</i> 2008 <i>Vorgehen:</i> Verlegen Reitwege in Absprache mit Waldbesitzer, WAbt.		
<u>Kosten / Finanzierung</u> <i>Kosten:</i> Fr. 0.- <i>Finanzierung:</i> Nutzniesser		
<u>Beteiligte / Koordination</u> <i>Federführung:</i> Interessenten <i>Beteiligte:</i> Gemeinde, Waldbesitzer, Nutzniesser, WAbt, NSI, TBA <i>Stand der Koordination:</i> X Festsetzung O Zwischenergebnis O Vororientierung		
<u>Besonderheiten</u> Das Erholungsgebiet liegt im Bereich der Ueberflutungs-, Retentions- und Versickerungszone entlang des Lombaches (Wasserbauprojekt). Hochwassergefahr bei Gewittern im Einzugsgebiet, Erholungssuchende sind gefährdet. Auf diese Gefahr ist auf Informationstafeln an den Zugangswegen hinzuweisen. Die Schwellenkorporation bekämpft das Aufkommen invasiver Neophyten.		

Gemeinde(n): Unterseen	Name: Eywälder Lombach	Objekt- nummer:	5
Vorrangfunktion: Erholung / Sport / Freizeit		Waldfläche: 34 ha	Priorität: 1



Die Karteneinträge haben nur hinweisenden und nicht behördenverbindlichen Charakter.

 Massnahmenobjekte
  RWP-Perimeter
  Gemeindegrenzen
 0 250 500 750 Meter

Reproduziert mit Bewilligung von swisstopo (JA002105)

Originalmassstab 1:25'000