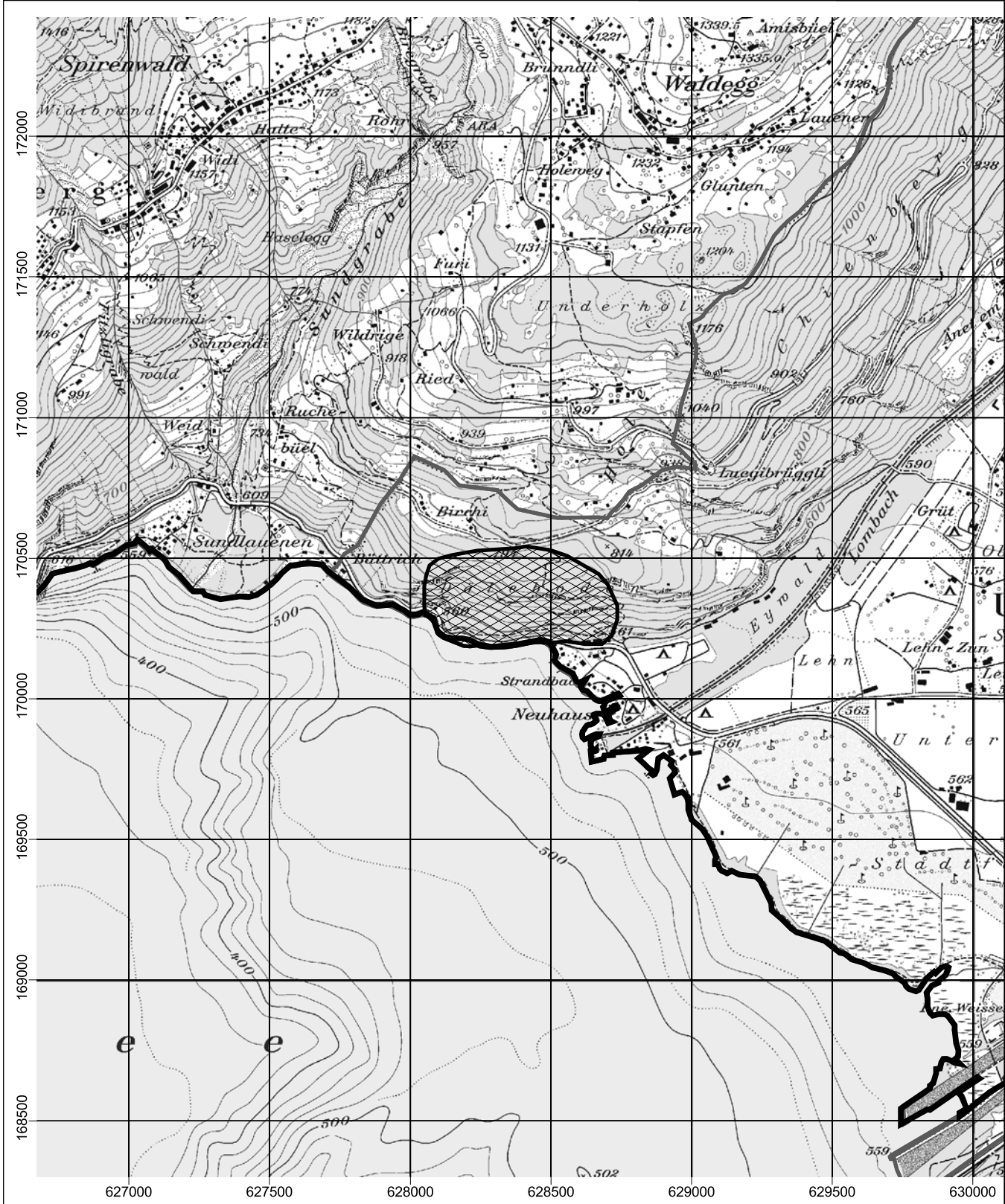


Gemeinde(n): Unterseen	Name: Bätterich-Dälenboden	Objekt / Koord.- Blatt Nr.: 1
Vorrangfunktion: Natur- und Landschaftsschutz	Waldfläche (ha): 18	Priorität: 2
<u>Beschreibung / Ausgangslage</u>		
Waldzustand:		
<ul style="list-style-type: none"> - BSF-Wald, Schutz Kantonsstrasse - 560 – 780 m.ü.M., Exposition S, 40 - > 100 % - von Felsbändern durchzogen - Seltene Waldgesellschaften: 13, 14-17, 39a, 61, 65 		
Inventare / Besonderes:		
<ul style="list-style-type: none"> - WNI-Objekt Nr. 593.02 - Zykamen - Reptilien 		
<u>Ziele / Massnahmen / Handlungsbedarf</u>		
<p><i>Ziele:</i> Erhaltung/Förderung seltene Waldgesellschaften, Verhindern der Verfichtung (Sukzessions-Unterbrechung). Keine Vernachlässigung der besonderen Schutzfunktion.</p> <p><i>Massnahmen:</i> Ausscheidung eines Teilreservates mit gezielten Eingriffen zu Gunsten lichtbedürftiger Pflanzen. Schutzmassnahmen/Eingriffe bei Bedarf.</p> <p><i>Handlungsbedarf:</i> Zunehmende Verfichtung, Verdunkelung</p>		
<u>Umsetzung / Vorgehen</u>		
<i>Umsetzung:</i>	Vertrag	<i>Beginn (Jahr):</i> 2013
<i>Vorgehen:</i>	Verhandlung WAbt - Waldbesitzer	
<u>Kosten / Finanzierung</u>		
<i>Kosten:</i>	Fr. 10'000.-	
<i>Finanzierung:</i>	Bund, Kanton	
<u>Beteiligte / Koordination</u>		
<i>Federführung:</i>	WAbt	
<i>Beteiligte:</i>	Waldbesitzer, NSI, TBA	
<i>Stand der Koordination:</i>	X Festsetzung	<input type="radio"/> Zwischenergebnis <input type="radio"/> Vororientierung
<u>Besonderheiten</u>		

Gemeinde(n): Unterseen	Name: Bätterich-Dälenboden	Objekt- nummer:	1
Vorrangfunktion: Natur- und Landschaftsschutz	Waldfläche: 18 ha	Priorität:	2



Die Karteneinträge haben nur hinweisenden und nicht behördenverbindlichen Charakter.

 Massnahmenobjekte
  RWP-Perimeter
  Gemeindegrenzen
 0 250 500 750 Meter

Reproduziert mit Bewilligung von swisstopo (JA002105)

Originalmassstab 1:20'000