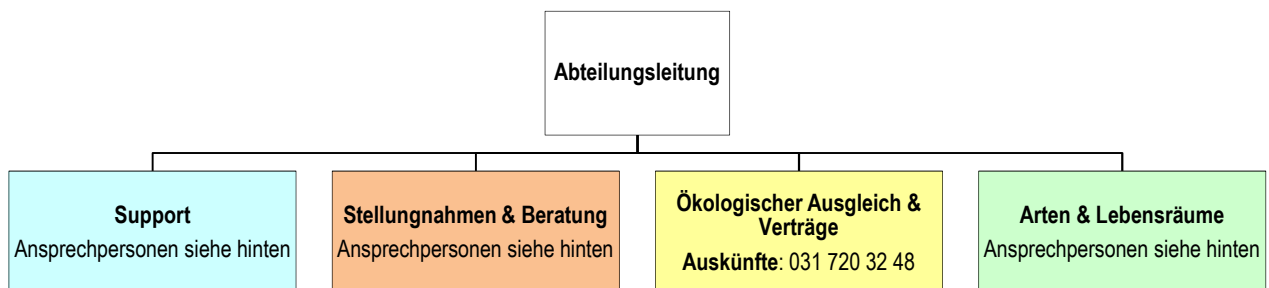


Willkommen bei der Abteilung Naturförderung (ANF)

Sie möchten eine Auskunft zum ökologischen Ausgleich, der Naturverträglichkeit eines Projektes oder zum Arten- oder Biotopschutz? Dieses Informationsblatt sagt Ihnen, welche Mitarbeiterin oder welcher Mitarbeiter der Abteilung Naturförderung Ihr Ansprechpartner ist. Im Zweifelsfall wenden Sie sich an das Sekretariat oder die Bereichsleiter. Diese helfen Ihnen gerne weiter.

Organisation (Stand: September 2011)



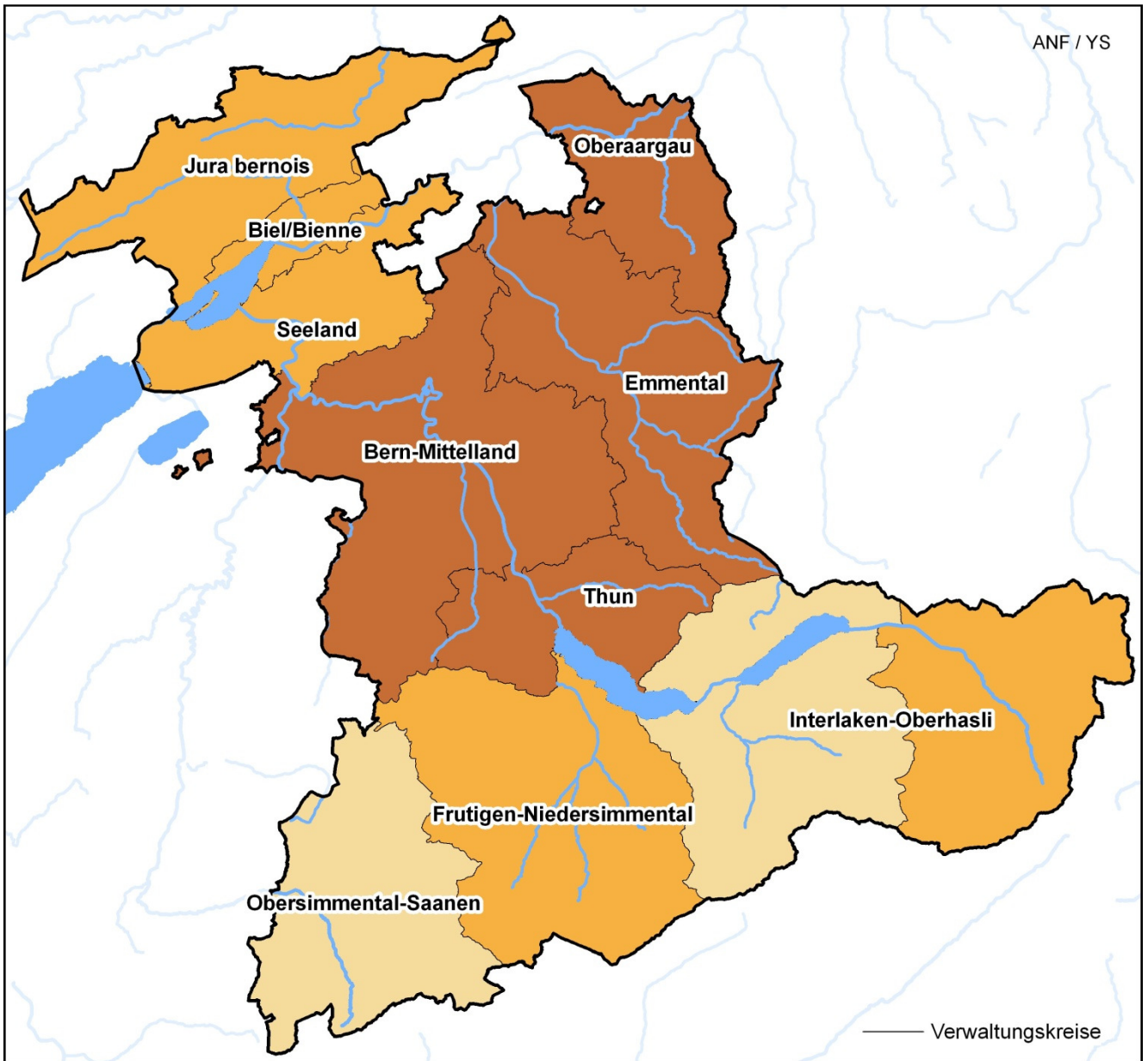
Die Organisationseinheiten




Organisationseinheiten	Aufgaben
Abteilungsleitung	Führung der Abteilung und Vertretung nach aussen, Leitung von komplexen oder politisch relevanten Projekten, Unterstützung der Mitarbeitenden.
Support	Erbringen von Dienstleistungen für die ganze Abteilung. Dazu gehören insbesondere Administration, Informatik und Öffentlichkeitsarbeit. Ausnahmebewilligungen (Pilzsammeln, Strahlen, Tauchen).
Stellungnahmen & Beratung	Prüfen der Gesetzeskonformität und Bewilligungsfähigkeit von Bauprojekten und Planungen ausserhalb der kantonalen Naturschutzgebiete im Rahmen der jeweiligen Bewilligungsverfahren. Beratung von Gemeinden, Amtstellen, Gesuchstellern, beauftragten Ingenieuren und Planern usw. für Projektoptimierungen.
Ökologischer Ausgleich & Verträge	Vollzug des ökologischen Ausgleichs nach Direktzahlungsverordnung (DZV) und nach Öko-Qualitätsverordnung (ÖQV). Verwaltung der Inventare Feuchtgebiete und Trockenstandorte. Abschluss und Administration der Bewirtschaftungsverträge für Trockenstandorte, Feuchtgebiete und in kantonalen Naturschutzgebieten. Beratung der Landwirte.
Arten & Lebensräume	Betreuung der kantonalen Naturschutzgebiete (Unterschutzstellung, Pflege, Aufwertung); Projekte zur Arten- und Lebensraumförderung (inkl. Abschluss von Artenschutzverträgen); Vollzug der Bundesinventare (z.B. Hochmoore, Auen, Amphibienlaichgebiete). Prüfen der Gesetzeskonformität und Bewilligungsfähigkeit von Eingriffen in kantonale Naturschutzgebiete und Bundesinventare. Erteilen von Ausnahmebewilligungen.

Die Mitarbeitenden der Abteilung Naturförderung (Stand: September 2011)

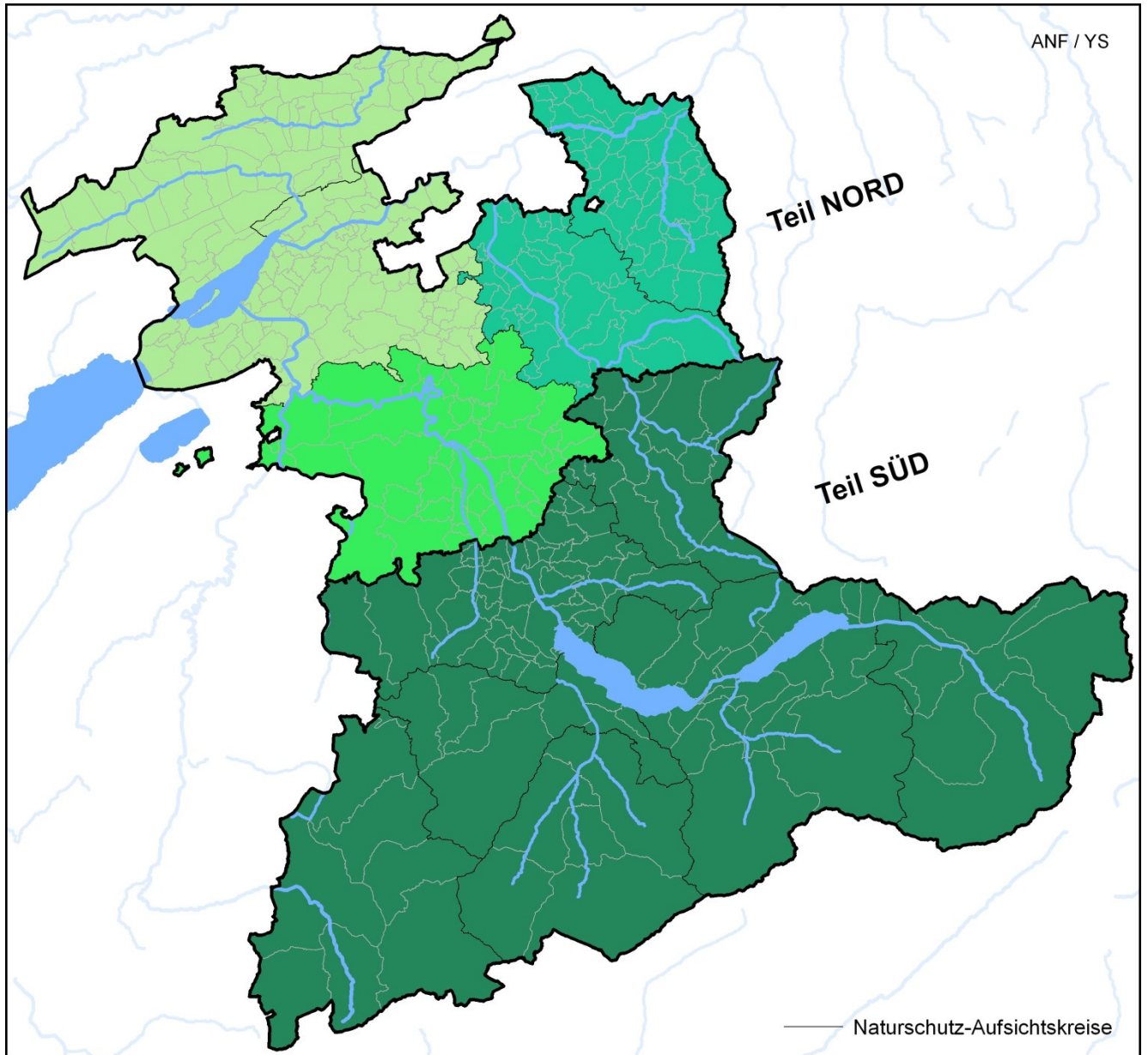
Bereich Mitarbeitende	Aufgaben / regionale Zuständigkeit	Telefon direkt	E-Mail
Abteilungsleitung			
Dr. Urs Käzig-Schoch	Abteilungsleiter	031 720 32 27	urs.kaenzig(at)vol.be.ch
Support			
Dr. Erwin Jörg	Bereichsleiter, Informatik, Öffentlichkeitsarbeit, Koordination Erfolgskontrollen, Projektleiter Neobiota	031 720 32 24	erwin.joerg(at)vol.be.ch
Doris Baumann	Leiterin Sekretariat, Administration, Rechnungswesen, Ausnahmegewilligungen (Pilzsammeln, Strahlen, Tauchen)	031 720 32 20	doris.baumann(at)vol.be.ch
Lorenz Ruth	GIS-Support Standort Schwand	031 720 32 61	lorenz.ruth(at)vol.be.ch
Dr. Yvonne Stampfli	Betreuung Geographisches Informationssystem (GIS), Markierung Schutzgebiete (Koordination, Produktion, Unterhalt)	031 720 32 25	yvonne.stampfli(at)vol.be.ch
Stellungnahmen & Beratung			
Dr. Markus Graf	Bereichsleiter, Verwaltungskreise Jura bernois, Biel/Bienne, Seeland, Frutigen-Niedersimmental, Interlaken-Oberhasli (östlicher Teil)	031 720 32 22	markus.graf(at)vol.be.ch
Kurt Rösti	Verwaltungskreise Obersimmental-Saanen, Interlaken-Oberhasli (westlicher Teil)	031 720 32 23	kurt.roesti-buchs(at)vol.be.ch
Dr. Fabian Meyer	Verwaltungskreise Bern-Mittelland, Emmental, Oberraargau, Thun	031 720 32 34	fabian.meyer(at)vol.be.ch
Ökologischer Ausgleich & Verträge			
Daniel Fasching	Bereichsleiter, Vollzug ÖQV-Vernetzung Teil Nord (siehe unter Arten & Lebensräume)	031 720 32 29	daniel.fasching(at)vol.be.ch
Oliver Rutz	Vertragsnaturschutz (Naturschutzgebiete), Vollzug ÖQV-Vernetzung Teil Süd (siehe unter Arten & Lebensräume)	031 720 32 36	oliver.rutz(at)vol.be.ch
Andreas Brönnimann	Vollzug Ökologischer Ausgleich nach DZV und ÖQV-Qualität	031 720 32 33	andreas.broennimann(at)vol.be.ch
Brigitte Holzer	Verwaltung und Umsetzung Inventar Trockenstandorte (TS/TWW): Objektkontrolle, Nachkartierung, Verträge	031 720 32 32	brigitte.holzer(at)vol.be.ch
Res Hofmann	Verwaltung und Umsetzung Inventar Feuchtgebiete (FG/FM): Objektkontrolle, Nachkartierung, Verträge	031 720 32 37	andreas.hofmann(at)vol.be.ch
Manuela Zbinden	Administration Vertragsnaturschutz (Naturschutzgebiete, Artenschutz, TS und FG) und ökologischer Ausgleich	031 720 32 48	manuela.zbinden(at)vol.be.ch
Arten & Lebensräume			
Teil Nord: Jura bernois, Biel, Seeland, Oberraargau, Emmental (bis Lützelflüh) und Bern-Mittelland (Linie Wahlern, Wichtrach, Oberthal)			
Franziska von Lerber	Bereichsleiterin, Schwerpunkt Verwaltungskreis Bern-Mittelland	031 720 32 31	franziska.vonlerber(at)vol.be.ch
Petra Graf	Schwerpunkt Verwaltungskreise Emmental und Oberraargau	031 720 32 39	petra.graf(at)vol.be.ch
Olivier Bessire	Schwerpunkt Verwaltungskreise Jura bernois, Biel und Seeland	031 720 32 30	olivier.bessire(at)vol.be.ch
Heinz Garo	Gebietsbetreuer Nord	079 222 40 37	heinz.garo(at)vol.be.ch
Teil Süd: Obersimmental-Saanen, Frutigen-Niedersimmental, Interlaken-Oberhasli, Thun, Emmental (bis Rüderswil) und Bern-Mittelland (Linie Guggisberg, Oberdiessbach, Bowil)			
Annelies Friedli	Schwerpunkt Teil Süd, Auengebiete	031 720 32 26	annelies.friedli(at)vol.be.ch
Ruedi Keller	Schwerpunkt Teil Süd, Moorschutz	031 720 32 28	rudolf.keller(at)vol.be.ch
Thomas Leu	Schwerpunkt Teil Süd, Naturschutzgebiete und Artenschutz. Betreuung Freiwillige Naturschutzaufsicht	031 720 32 38	thomas.leu(at)vol.be.ch
Ruedi Wyss	Gebietsbetreuer Süd	079 222 40 39	ruedi.wyss(at)vol.be.ch

Gebietseinteilung Bereich Stellungnahmen & Beratung



Stellungnahmen & Beratung		
Dr. Markus Graf	Jura bernois, Biel/Bienne, Seeland, Frutigen-Niedersimmental, Interlaken-Oberhasli (östlicher Teil)	
Kurt Rösti	Obersimmental-Saanen, Interlaken-Oberhasli (westlicher Teil)	
Dr. Fabian Meyer	Bern-Mittelland, Emmental, Oberaargau, Thun	

Gebietseinteilung Bereich Ökologischer Ausgleich & Verträge und Bereich Arten & Lebensräume



Ökologischer Ausgleich & Verträge		
Daniel Fasching	Teil NORD	
Oliver Rutz	Teil SÜD	
Andreas Brönnimann	ganzer Kanton	
Brigitte Holzer	ganzer Kanton	
Andreas Hofmann	ganzer Kanton	
Manuela Zbinden	ganzer Kanton	
Arten & Lebensräume		
Franziska von Lerber	Schwerpunkt Verwaltungskreis Bern-Mittelland	
Petra Graf	Schwerpunkt Verwaltungskreise Emmental und Oberaargau	
Olivier Bessire	Schwerpunkt Verwaltungskreise Jura bernois, Biel und Seeland	
Heinz Garo	Teil NORD	
Annelies Friedli	Schwerpunkt Teil SÜD	
Ruedi Keller	Schwerpunkt Teil SÜD	
Thomas Leu	Schwerpunkt Teil SÜD	
Ruedi Wyss	Teil SÜD	

Zuständigkeiten des GIS-Kompetenzzentrums Schwand (Bereich Support)

GIS-Kompetenzzentrum	
Dr. Yvonne Stampfli	<ul style="list-style-type: none">• GIS-Kontaktperson der Abteilung• Pflege, Nachführung und Verwaltung der ANF-eigenen GIS-Daten, Koordination mit AGI• Beschaffung und Einbindung von externen, Naturschutz relevanten GIS-Daten (SZKF, ZDSF u.a.)• Erstellen von Plänen und Übersichten gemäss Vorgabe der zuständigen Projektleiter/innen• Aufbereiten der GIS-Daten in Datenübersichten für die verschiedenen Bereiche• benutzerfreundliches Bereitstellen von GIS-Daten für die Abteilung (ArcReader-Projekte)• Schulung, Betreuung und Koordination der internen GIS- und GPS-User• Betreuung der Naturschutzkarte im kantonalen Geoportal, Koordination mit AGI
Lorenz Ruth	<ul style="list-style-type: none">• GIS-Kontaktperson des Standortes Schwand• Sicherstellen des GIS-Betriebes am Standort Schwand• Koordination mit GELAN-GIS und IT-VOL• Vernetzungsplanung, technische und fachliche Betreuung der Angestellten GELAN Administration (GA)• Technische Betreuung von Zivildienstleistenden, Praktikantinnen und Praktikanten• Projektierung und Koordination der Überarbeitung der Vertragsflächen• Auswertungen zugunsten Bereich Ökologischer Ausgleich und Verträge• Projektierung und Koordination der WNI-Datenbank• Statistische Auswertung von ANF- und sonstigen Daten• Stellvertretung und Übernahme von Arbeiten von Yvonne Stampfli bei deren Abwesenheit